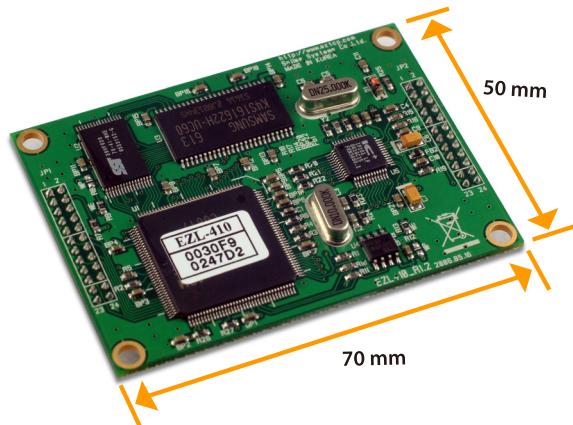
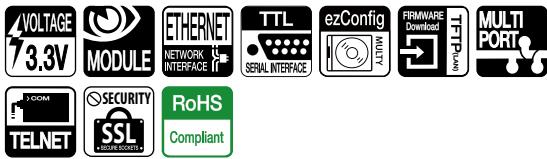


# EZL-410

## (Embedded Serial Ethernet Converter)



### Overview

EZL-410是为了在以太网或因特网上可以远程控制及管理最多可以为4个串口设备提供连接的嵌入式 串口<->以太网的转换器。

将 EZL-410连接到现有设备中, 在不改变现有软件系统下可以方便的连接到网络。

换句话说在TCP/IP 协议下传送数据时, 自动处理数据, 将没有TCP/IP技能的使用者设备轻松连接到因特网中。

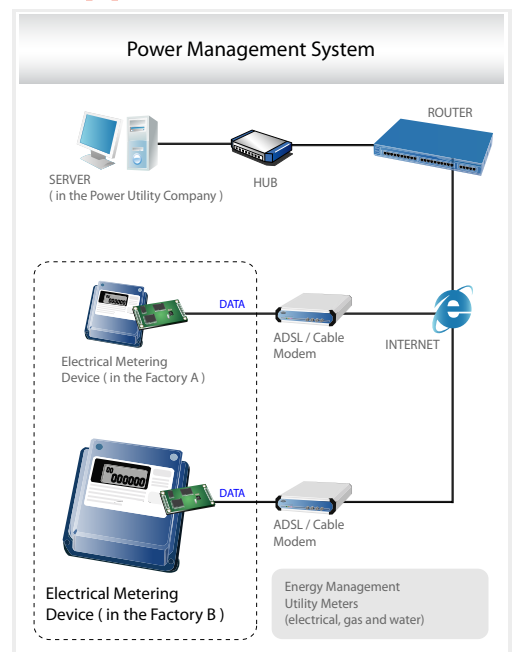
不仅如此, 由于连接到了因特网, 故可以将现有的串口设备的通信距离进行扩张。

EZL-410有4个串口接口, 所以可以连接多个设备到因特网做为嵌入式模块产品应用在使用者设备内部。

### Highlights

- 将串口设备10Base-T 连接到以太网
- 4个 UART 端口
- (3.3V-TTL, 最大支援 115,200bps , 可扩展到RS232)
- 小体积嵌入式模块, 70mm x 50mm x 9mm
- 强大的安全功能 (SSL3.0/TLS1.0, Password)
- 支持 DHCP, PPPoE (适用于流动IP环境)
- 支持多样化的HOST连接模式 (TCP服务器, TCP客户端, UDP)
- 利用AT命令而控制的通信技能及提供设定功能(专利)
- 提供使用简单的远程设定实用程序 (ezConfigMP)
- 无偿提供用于PC Windows串口<->TCP/IP的虚拟系统 (ezVSP)
- 提供通过以太网端口固件升级的功能
- 遵守欧洲环境法规RoHS的环保产品

### Applications



## Specifications

### \*Serial Physical Interface

#### Serial Interface

4 x UART (3.3V-TTL)  
RXD, TXD, RTS, CTS

#### Connector

2x12 2mm pitch male header

### \*Serial Port Property

#### Data Rate

600 bps ~ 115200 bps

#### Data Bits

5, 6, 7, 8 bits

#### Parity

None, Even, Odd

#### Stop Bit

1 or 2

#### Flow Control

RTS/CTS Hardware

### \* Network Physical Interface

#### Ethernet

2x12 2mm pitch male header  
10Base-T/100Base-TX  
Ethernet Speed Auto Sense  
1:1 or Cross-over Cable Auto Sense

### \* Software Functions

#### Protocols

TCP, UDP, IP, ICMP, ARP, Ethernet, TELNET  
TFTP, DHCP, PPPoE, SSL3.0/TLS1.0,

#### Security

SSL (Secure Socket Layer)  
Password for Configuring

#### Communication Mode

TCP server (T2S)  
TCP client (COD)  
TCP server/client with AT command (ATC)  
UDP mode (U2S)

#### Operating System

MIC RTOS

### \* Indicators(LEDs)

#### Link

Ethernet

#### Status LED

4 x Status LEDs

#### Ethernet

Link, Full duplex, 10M, 100M

### \* Processors

#### CPU

ARM7 Core

#### ROM

256K bytes Flash Memory

#### RAM

2M bytes SDRAM

### \* Management

#### ezConfigMP

Configuration and Monitoring Tool through Ethernet

#### Telnet

Telnet Login

#### AT Command

Configuring in ATC mode

### \* Supplementary Software

#### ezConfigMP

Configuration Tool for Windows

#### ezConfigMP Library

The Library of ezConfigMP for VC++

#### ezVSP

Serial to Network Virtual Driver for Windows

#### ezTerm

Simple TCP/IP Communication Test Tool

#### hotflash

Firmware Upgrade Utility for Windows

### \* Dimension

#### Size

70mm x 50mm x 9mm

#### Body Netweight

about 18g

### \* Operating Environment

#### Input Voltage

3.3V

#### Power Consumption

300mA typical

#### Operating Temperature

0 °C ~ 55 °C

#### Storage Temperature

-40 °C ~ 85 °C

## System Diagram

