

ezTCP 기술자료

CIE-H12 웹페이지 샘플

Version 1.0

2011-08-19



솔내시스템(주)

<http://www.sollae.co.kr>

목차

1	개요.....	- 2 -
1.1	개요	- 2 -
2	Default.....	- 3 -
2.1	간단한 웹 페이지 수정	- 3 -
2.1.1	배경 이미지를 수정할 경우.....	- 4 -
2.1.2	Input/Output Port 설명을 수정 할 경우.....	- 4 -
2.1.3	Read Button을 수정 할 경우.....	- 4 -
2.2	구조 및 속성.....	- 5 -
2.2.1	페이지 구조.....	- 5 -
2.2.2	각 구역 별 CSS 속성	- 6 -
2.2.3	"bg" 구역.....	- 7 -
2.2.4	"input_01_btn", "input_02_btn", "output_01_btn" 구역	- 8 -
2.2.5	"output_01_cmt", "output_01_cmt", "output_01_cmt" 구역.....	- 9 -
2.2.6	"read_btn" 구역.....	- 10 -
3	문서 변경 내역.....	- 11 -

1 개요

1.1 개요

CIE-H12는 제어 및 모니터링을 웹 브라우저에서 관찰할 경우 HTML 페이지를 제작하여 업데이트 시킬 수 있습니다. 당사에서는 사용자의 편리를 위하여 웹 페이지 HTML 샘플을 배포하고 있으며 사용자는 간단한 수정으로 용도에 맞는 웹 페이지를 제작할 수 있습니다.

샘플로 제공되는 웹 페이지에는 default로 제공되는 페이지와 text 기반의 페이지 두 가지가 있습니다.

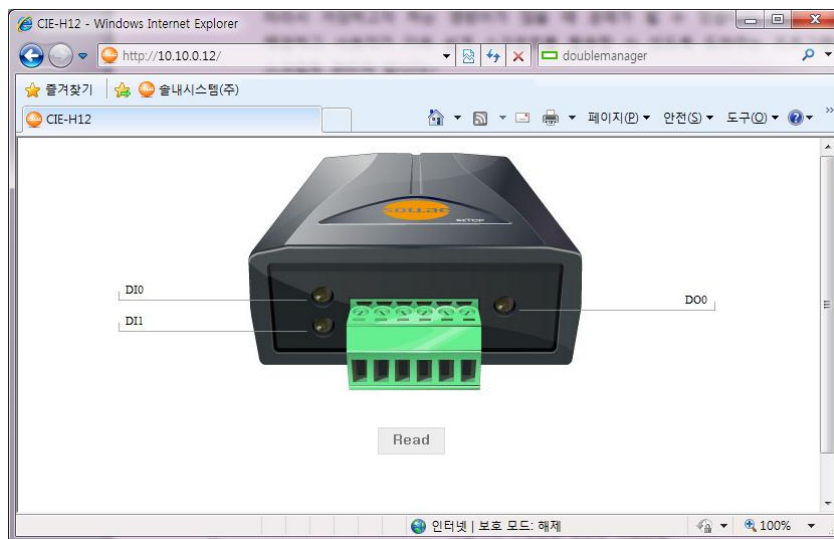


그림 1-1 default로 제공되는 index.html 실행 예

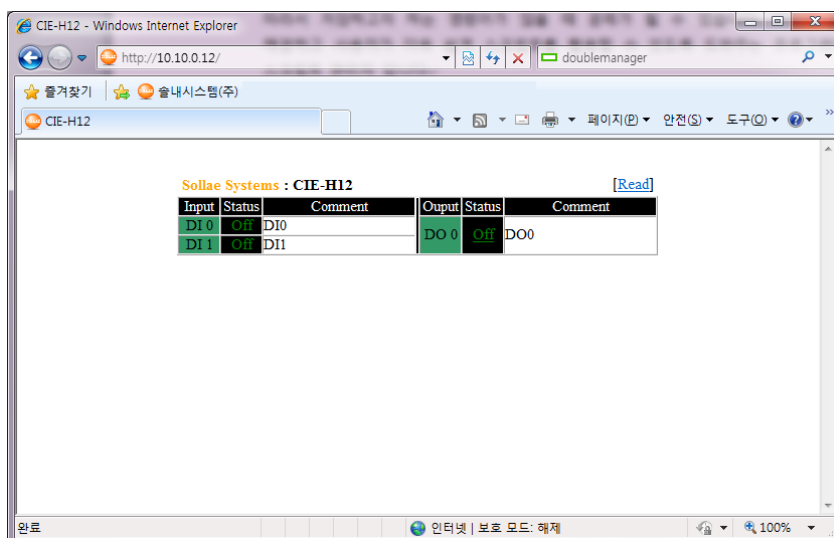


그림 1-2 text 형태의 index.html 실행 예

2 Default

2.1 간단한 웹 페이지 수정

```

<head>
<title>CIE-H12</title>
<meta name="author" content="Sollae Systems Co.,Ltd." />
<meta name="copyright" content="©copy;1998-2011 Sollae Systems Co.,Ltd." />
<link rel="icon" href="favicon.ico" type="images/x-icon" />
<link rel="shortcut icon" href="favicon.ico" type="images/x-icon" />
<style type="text/css">
<!--
#bg {position:relative; margin: 0 auto; width: 650px; height: 406px; background: url(bg.jpg) no-repeat center top;}
#input_01_cmt {font-family:"Times New Roman"; position:absolute; top:136px; left:34px; font-size: 11px;}
#input_02_cmt {font-family:"Times New Roman"; position:absolute; top:167px; left:34px; font-size: 11px;}
#output_01_cmt {font-family:"Times New Roman"; position:absolute; top:146px; right:37px; font-size: 11px;}
#input_01_btn {position:absolute; top:136px; left:216px;}
#input_02_btn {position:absolute; top:166px; left:216px;}
#output_01_btn {position:absolute; top:146px; left:398px;}
#read_btn {position:absolute; top:280px; left:285px; background-color:#dedede; border:1px solid #dedede; color:#777777;
font-size:13px; font-weight:bold; padding:5px 14px; text-decoration:none;}
#read_btn:hover {background-color:#dfdfdf;}
-->
</style>
</head>
<body bgcolor=#FFFFFF>
<div id="bg">
<div id="output_01_btn"><? io_echo_equ($o0, 0, "<a href=index.html?o0=1><img src=output_off.jpg border=0></a>",
"<a href=index.html?o0=0><img src=output_on.jpg border=0></a>"); ?></div>
<div id="input_01_btn"><? io_echo_equ($i0, 0, "<img src=input_01_off.jpg border=0>", "<img src=input_01_on.jpg border=0>"); ?></div>
<div id="input_02_btn"><? io_echo_equ($i1, 0, "<img src=input_02_off.jpg border=0>", "<img src=input_02_on.jpg border=0>"); ?></div>
<div id="output_01_cmt"><? io_echo($o0); ?></div>
<div id="input_01_cmt"><? io_echo($i0); ?></div>
<div id="input_02_cmt"><? io_echo($i1); ?></div>
<a href="index.html" id="read_btn">Read</a>
</div>
</body>

```

그림 2-1 default 폴더의 index.html

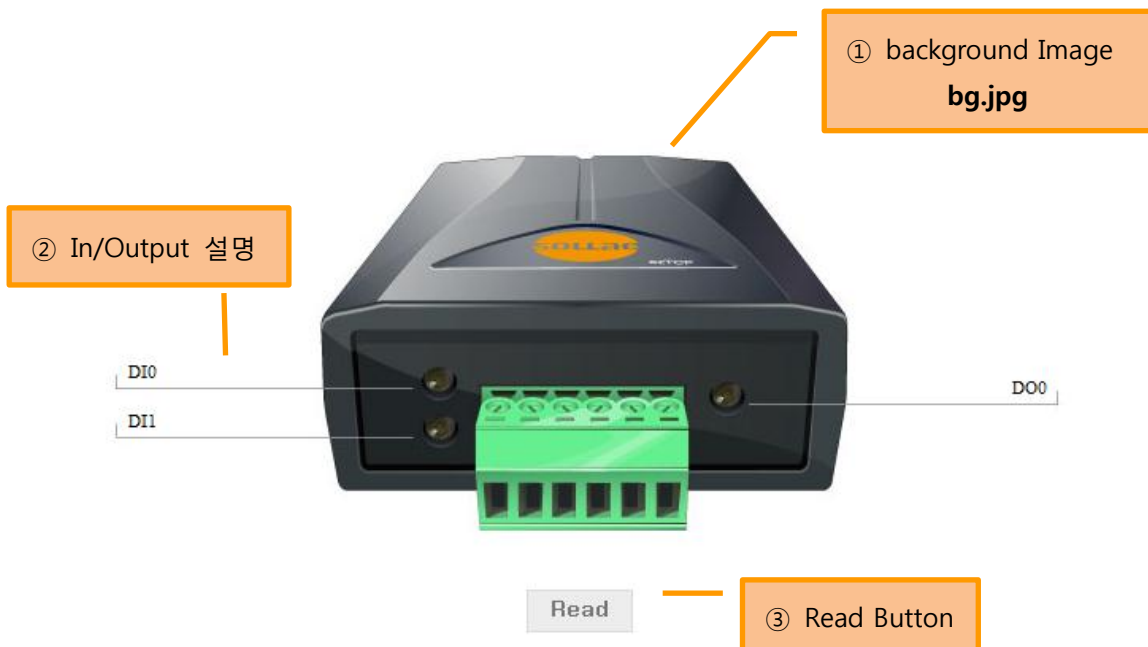


그림 2-2 default 폴더의 index.html를 웹브라우저에서 실행

2.1.1 배경 이미지를 수정할 경우

그림 2-2 ①의 url(bg.jpg)에 원하는 이미지 경로를 넣어 줍니다.

2.1.2 Input/Output Port 설명을 수정 할 경우

그림 2-2 ②에서는 ezManager의 I/O 포트 설명 탭에 적혀있는 문구를 읽어오게 됩니다. 이 문구는 결과 화면의 ②번 구역에 위치하게 되며, ezManager에서 수정할 수 있습니다

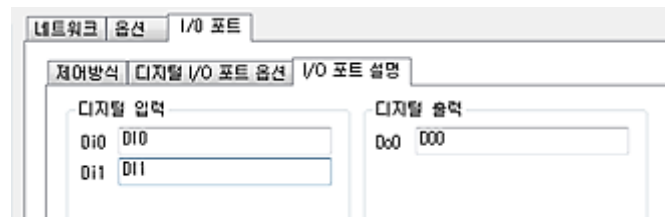


그림 2-3 ezManager의 I/O 포트 설명 탭



그림 2-4 ezManager에서 설정한 I/O 포트 설명이 표시되는 웹 브라우저 화면

2.1.3 Read Button 을 수정 할 경우

누를 때마다 페이지가 refresh 되는 기능을 가진 버튼입니다. 해당 텍스트를 다른 문구로 교체할 경우 그림 2-1 ③번 문구를 수정해 주시기 바랍니다. 만약 스타일을 수정한다면 #read_btn, #read_btn:hover 구역의 CSS를 참고하시기 바랍니다.

2.2 구조 및 속성

2.2.1 페이지 구조

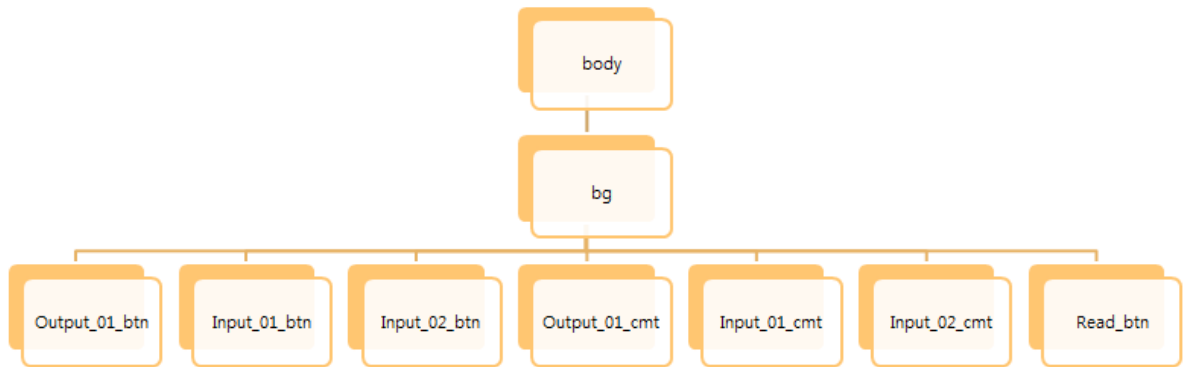


그림 2-5 페이지 구조

Index.html은 각 구역 별로 CSS가 정의되어 있으며 각 구역이 그림 2-5에서와 같이 계층 구조를 가집니다.

2.2.2 각 구역 별 CSS 속성

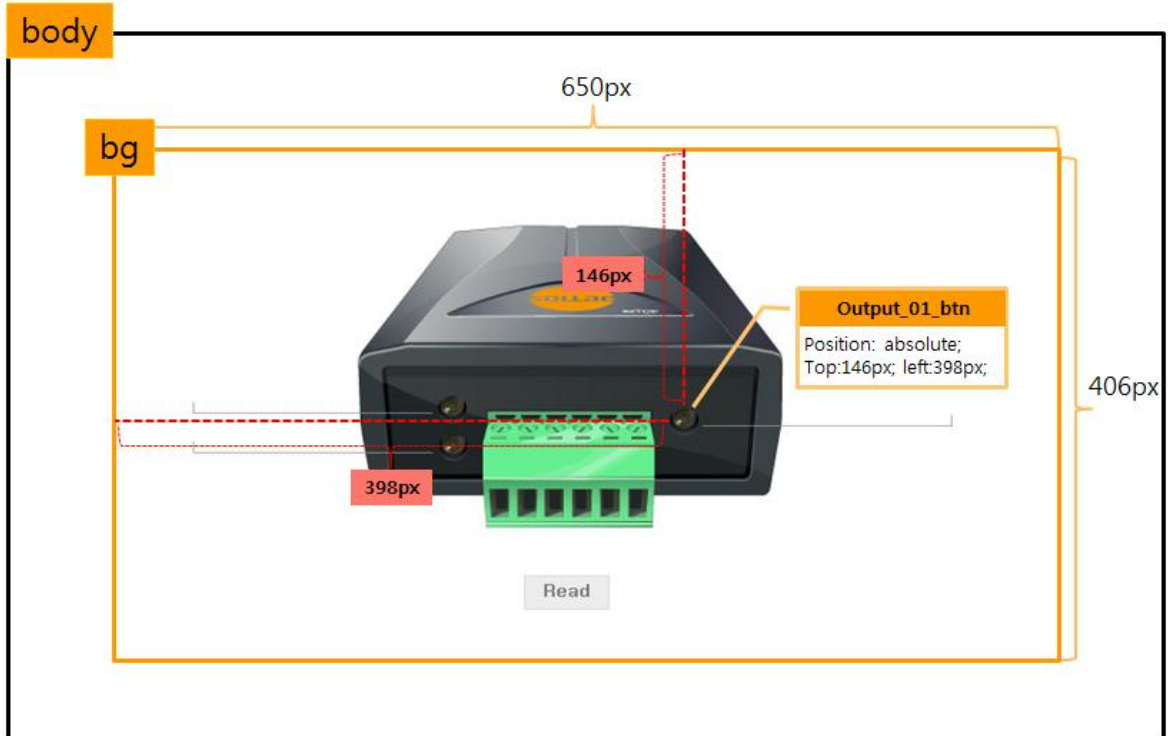


그림 2-6 전체적인 CSS 구조

각 구역은 계층구조를 가지고 있으며 상위 구역은 하위 구역을 포함하고 있습니다. 위와 같이 상위 구역의 style 은 하위 구역의 style 에 영향을 미칩니다. 예를 들어 bg 구역에 포함된 output_01_btn 구역의 element 위치 속성이 bg 를 기준으로 되어 있는 것을 확인할 수 있습니다.

2.2.3 “bg” 구역

```
#bg {
    position:relative;
    margin: 0 auto;
    width: 650px;
    height: 406px;
    background: url(bg.jpg) no-repeat center top;
}
```

bg는 다른 div보다 한 계층이 높은 부모 div가 됩니다. 따라서, bg에 정의한 속성들은 자식들의 스타일에 영향을 미치게 됩니다.

☞ **Position : relative**

Element가 위치 속성에 의해 상대적으로 설정 됩니다.

☞ **Margin : 0 auto**

Element를 가운데 정렬하게 합니다. 위와 같은 경우에는 'width: 650px, height: 406px'로 지정되었으므로 이를 기준으로 가운데 정렬이 됩니다.



그림 2-6 bg 구역

☞ **Width, height**

각 650px, 406px로 지정이 되며 no-repeat 옵션을 주어 반복되지 않습니다. Background image는 bg.jpg로 지정했으며, 해당 구역의 윗 쪽 중앙(center top)에 배치됩니다.

2.2.4 “input_01_btn”, “input_02_btn”, “output_01_btn” 구역

```

 #input_01_btn {
    position:absolute;
    top:136px;
    left:216px;
}
 #input_02_btn {
    position:absolute;
    top:166px;
    left:216px;
}
 #output_01_btn {
    position:absolute;
    top:146px;
    left:398px;
}

```

Position:absolute

부모 element 위치를 기준으로 해서 픽셀을 지정합니다. 지정된 위치에 element가 위치됩니다.



그림 2-7 btn 구역

2.2.5 “output_01_cmt”, “output_01_cmt”, “output_01_cmt” 구역

```
#input_01_cmt {
    font-family:"Times New Roman";
    position:absolute;
    top:136px;
    left:34px;
    font-size: 11px;
}
#input_02_cmt {
    font-family:"Times New Roman";
    position:absolute;
    top:167px;
    left:34px;
    font-size: 11px;
}
#output_01_cmt {
    font-family:"Times New Roman";
    position:absolute;
    top:146px;
    right:37px;
    font-size: 11px;
}
```

Position:absolute

부모 element 위치를 기준으로 해서 픽셀을 지정합니다. 지정된 위치에 element가 위치됩니다.

2.2.6 “read_btn” 구역

```
#read_btn {
    position:absolute;
    top:280px;
    left:285px;
    background-color:#ededed;
    border:1px solid #dcdcdc;
    color:#777777;
    font-size:13px;
    font-weight:bold;
    padding:5px 14px;
    text-decoration:none;
}

#read_btn:hover {
    background-color:#dfdfff;
}
```

#read_btn

위의 경우, html 중 Read를 버튼으로 만들어주는 속성입니다.

#read_btn:hover

Read 버튼에 마우스 오버가 일어날 경우 배경색이 #dfdfff로 변합니다.



그림 2-8 read_btn 구역

3 문서 변경 내역

날짜	버전	변경내용	작성자
2011.08.22	1.0	○ 최초 작성	신누리