



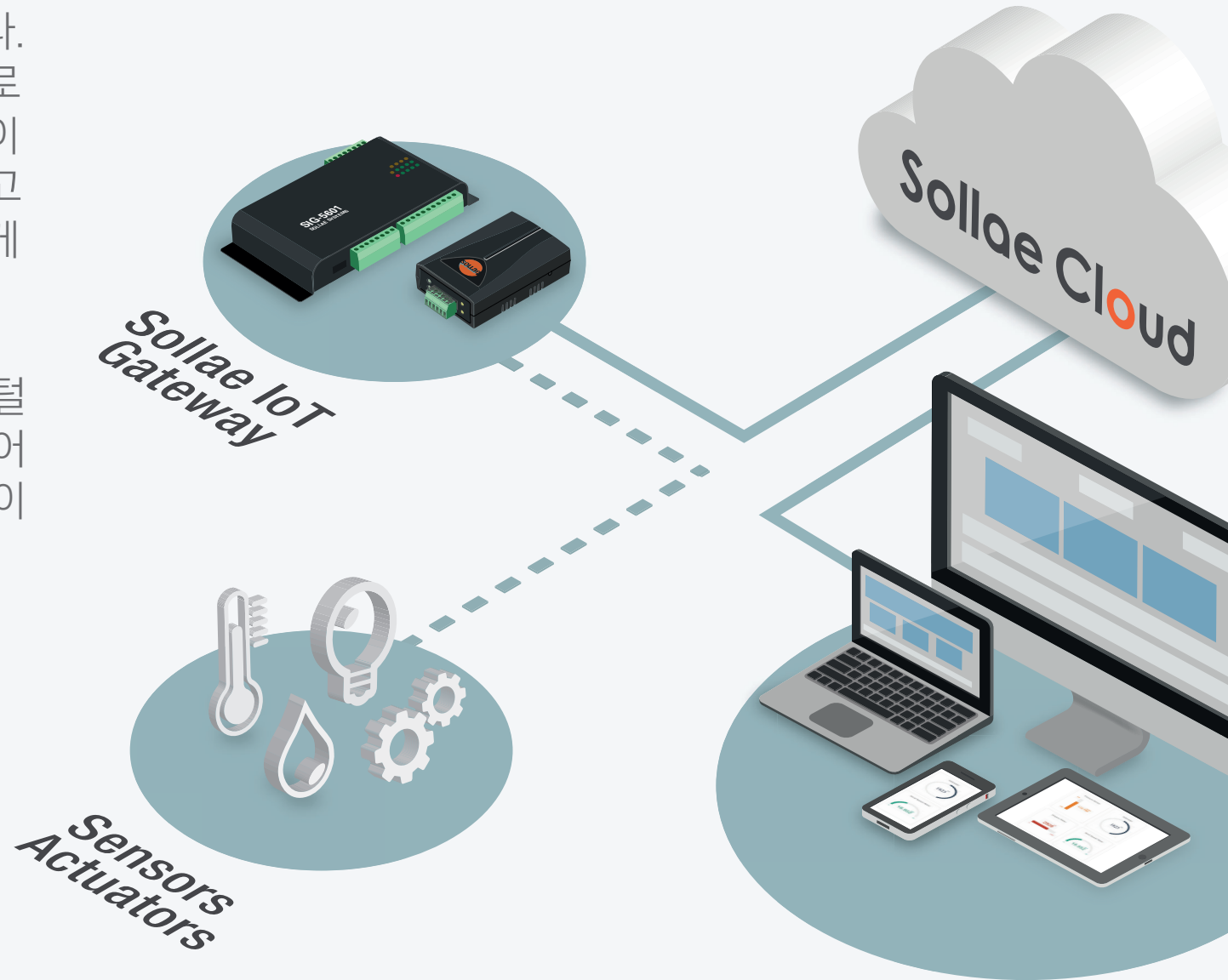
Sollae Cloud

소개

Sollae Cloud란?

Sollae Cloud는 사용자와 솔내 장치들 사이 허브 역할을 하는 IoT Cloud입니다. 솔내 장치와 Sollae Cloud를 사용하므로 여러 장소의 다양한 센서/기기들의 데이터를 한곳으로 모아 사용자들이 쉽고 안전하게 모니터링 및 제어를 할 수 있게 도와줍니다.

클라우드는 아날로그 입력포트, 디지털 입력포트, 디지털 출력포트가 내장되어 있는 Sollae IoT Gateway 장치와 동작이 되도록 설계되었습니다.

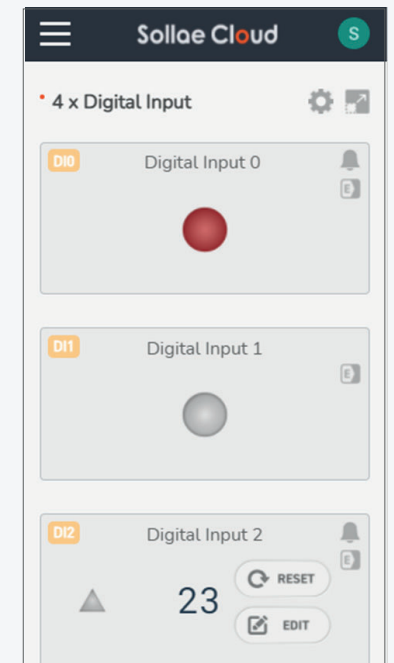
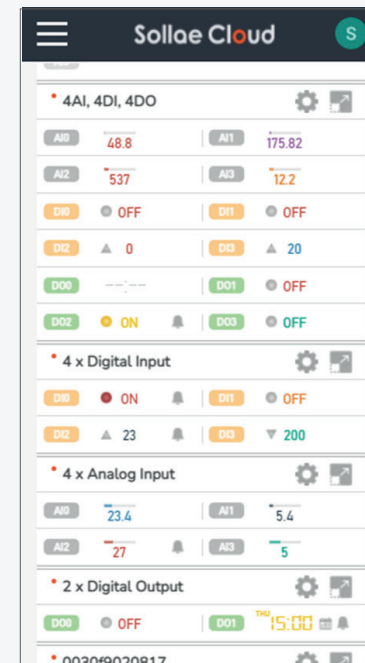
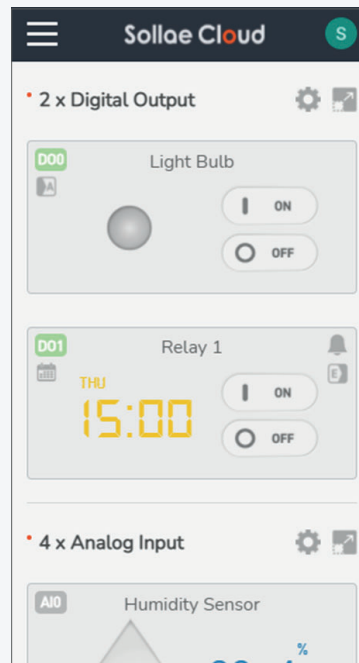
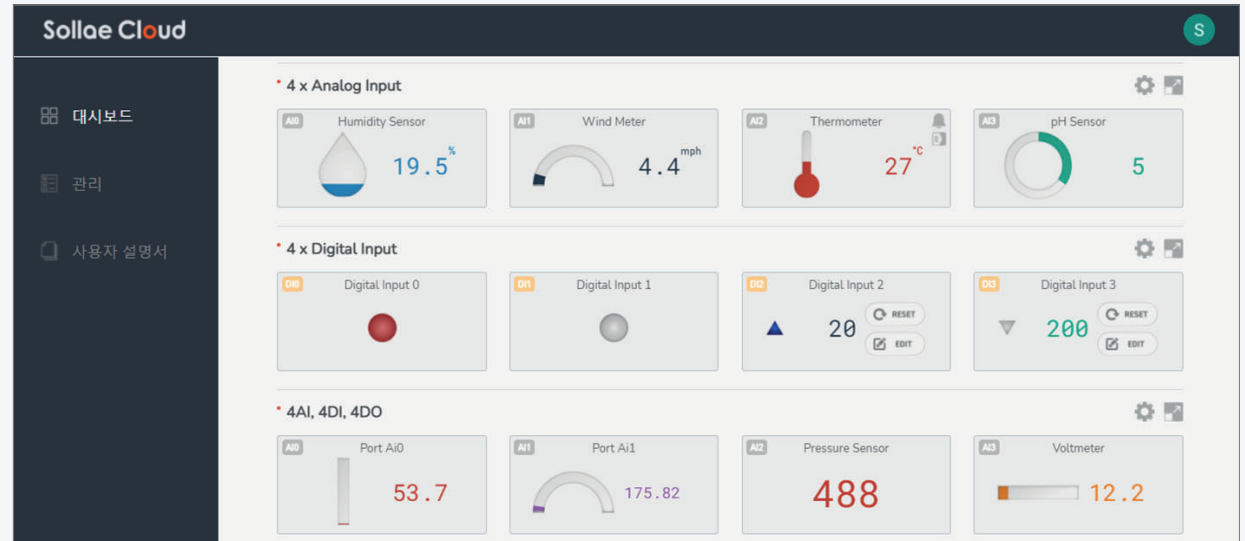


어떻게 동작하나요?

Sollae 장치는 센서에서 데이터를 읽어 MQTT / TLS를 통해 Sollae Cloud로 안전하게 데이터를 전송합니다.

데이터 확인을 위해서는 브라우저를 통해 클라우드로 접속하기만 하면 됩니다.

또한 Sollae Cloud의 도움으로 원격에서 장치를 감시, 설정 하는 등 많은 작업을 할 수 있습니다.



주요특징



필요한 데이터 수집

다양한 종류의 센서나 기기의 아날로그 또는 디지털 데이터를 수집에 도움



원하는 곳에서 제어

Sollae 장치의 릴레이를 통해서 사용자 시스템에서 원격 제어 가능



실시간 모니터링

실시간으로 데이터 업데이트



스케줄에 따른 자동화

매주 반복 또는 1회로 설정된 스케줄에 따라 자동으로 동작



사용자 정의 이벤트

사용자 정의 이벤트 조건 설정 및 그에 따른 알림



이벤트 기반 액션

정의된 이벤트에 따른 릴레이 제어



알람

소리와 시각적인 효과로 장비의 상태 변화 알림



사용자 친화적 UI

다양한 위젯과 테마 제공으로 정확하고 쉽게 이해 가능



보안

모든 데이터 암호화



신뢰성

클라우드 시스템은 24시간 운영되며 높은 신뢰성 제공

다양한위젯

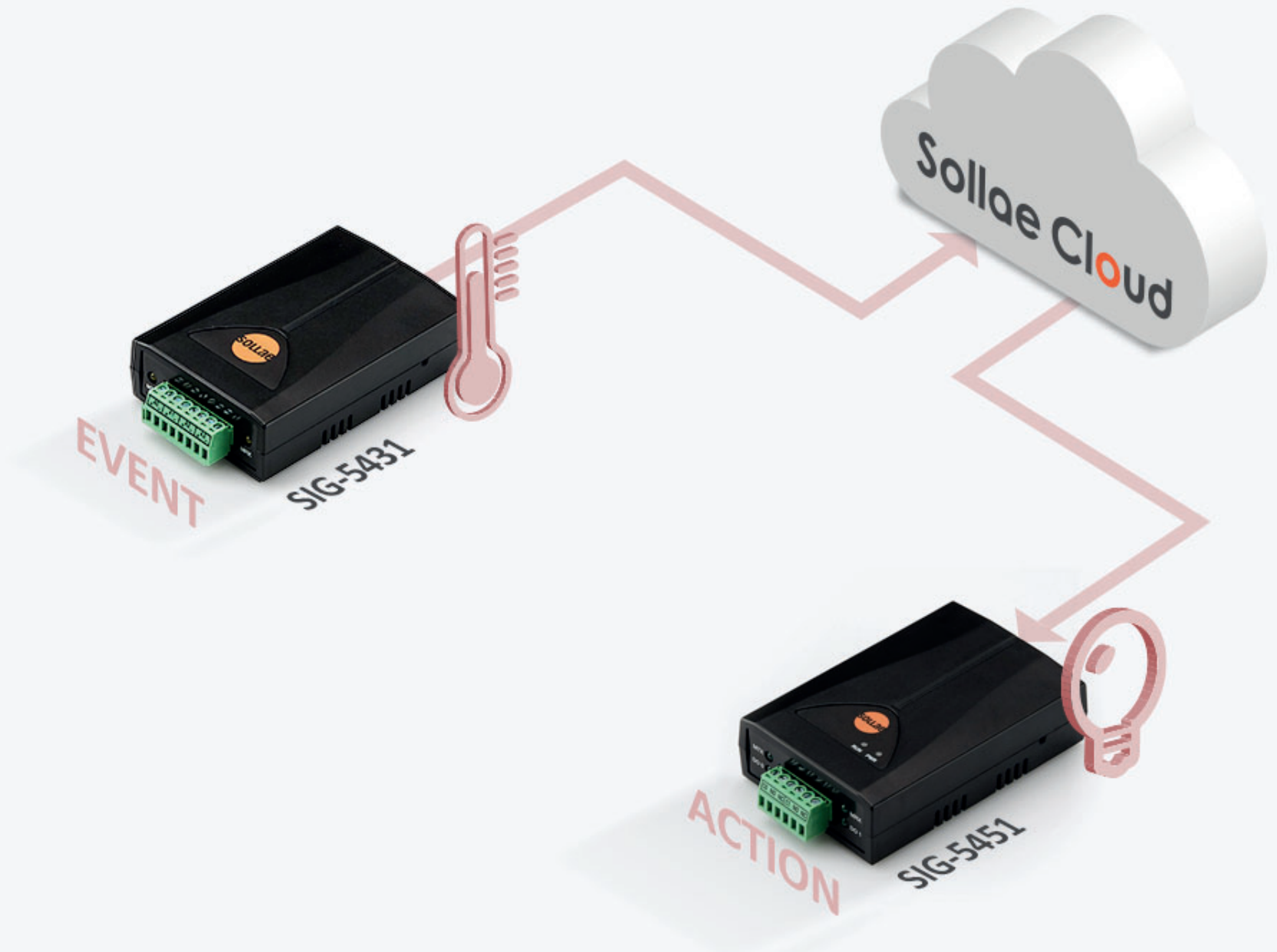
온도계, 물방울, 그래프, LED 등 지원





이벤트 | 알람

지정해 놓은 이벤트 값을 기준으로 센서 값이 변경되면 시각, 소리 알람 발생



이벤트 | 제품연동

센서 값에 따라 디지털 출력 포트 제품과 연동하여 릴레이 제어



카운터

디지털 입력 신호에 따라 미리 설정해 놓은 대로 UP 또는 DOWN 카운팅 기능



디지털 출력포트 제어명령

원격지의 Sollae Cloud에서 명령을 받아 출력 포트 제어



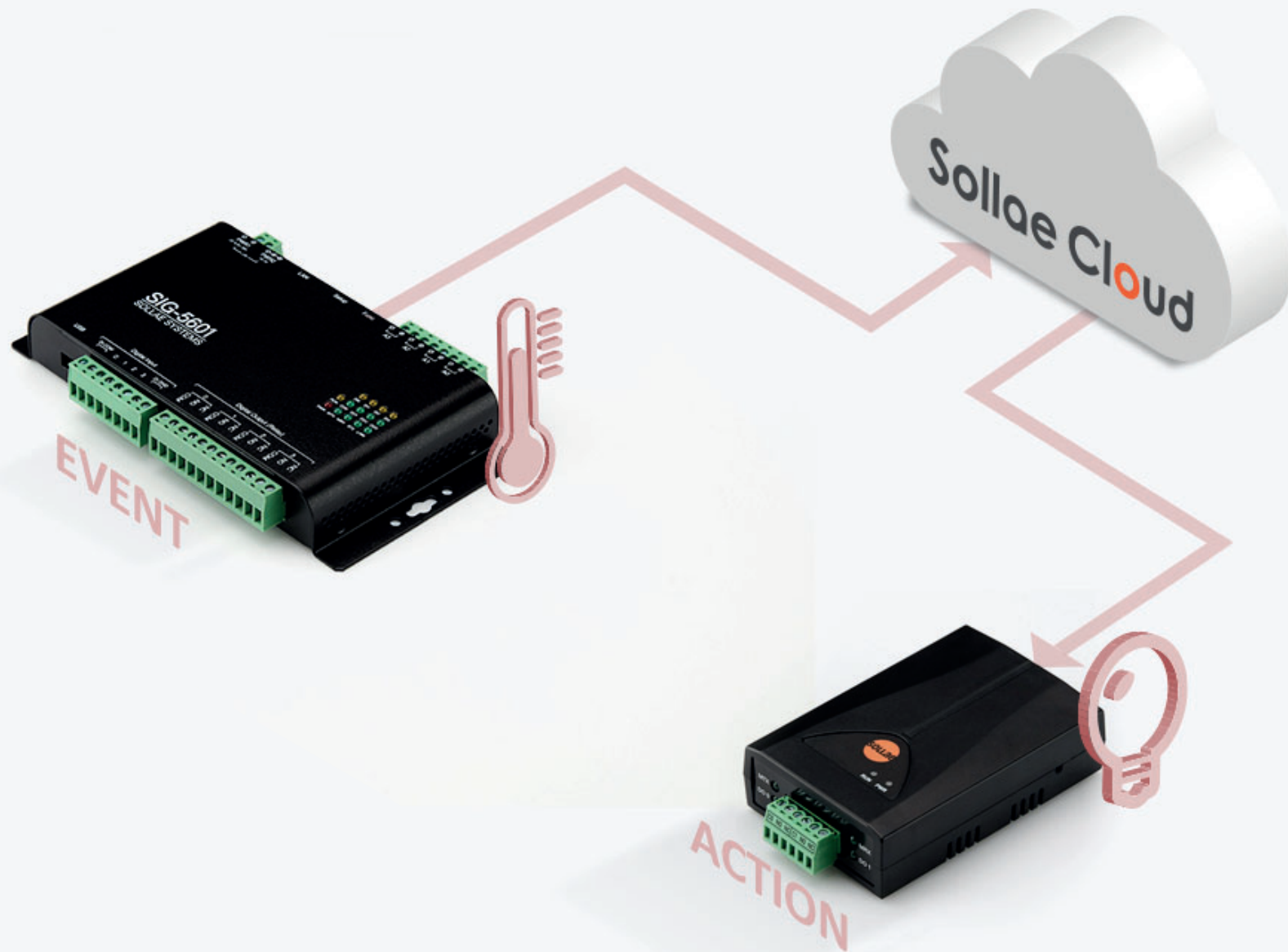
디지털 출력포트 제어방식 | WEB제어

Sollae Cloud에서 버튼으로 제어하는 방식



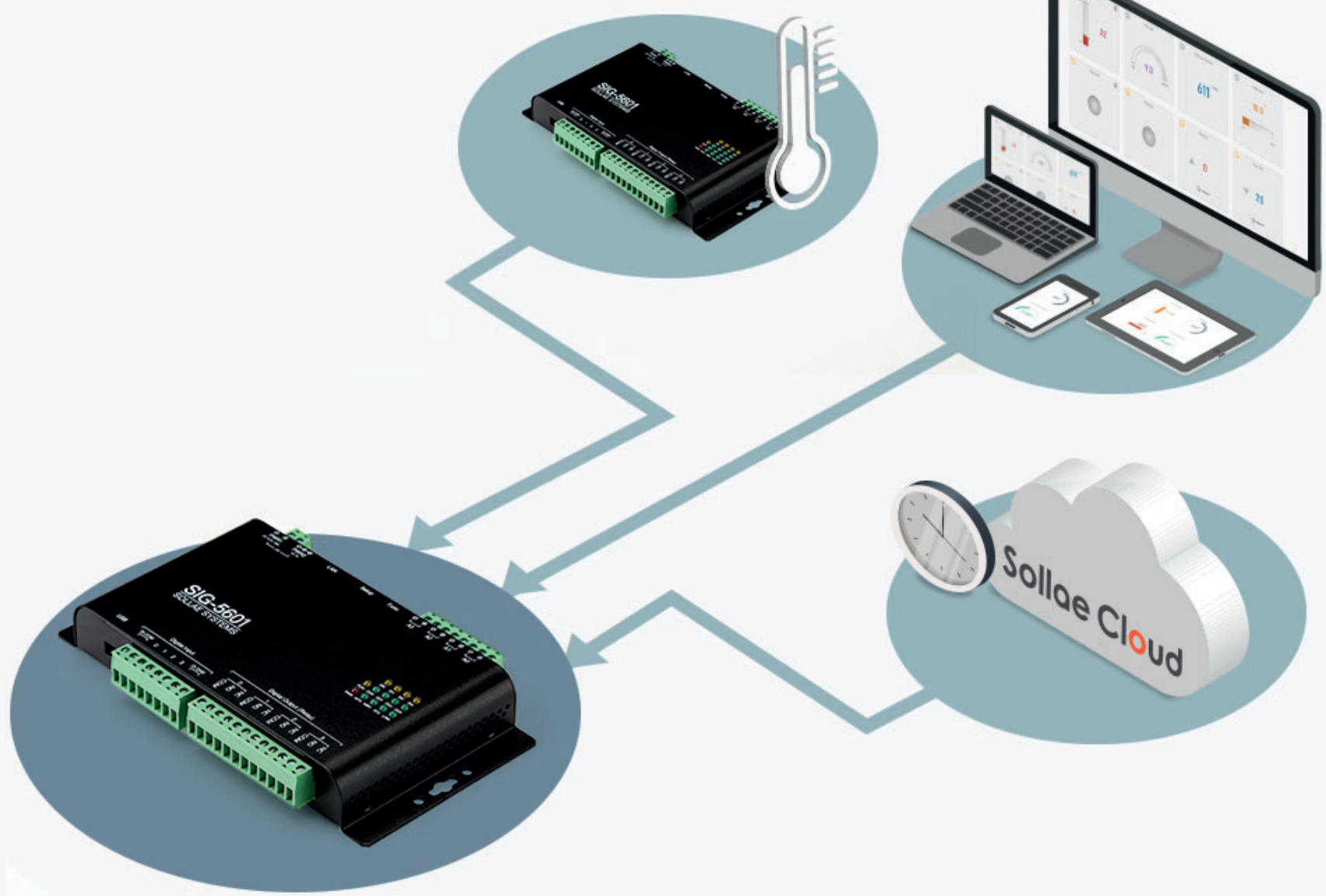
디지털 출력포트 제어방식 | 스케줄 제어

요일 시간을 선택하면 해당 시각에 제어하는 방식



디지털 출력포트 제어방식 | 제품연동

아날로그, 디지털 입력포트 제품과 연동하여 센서 값에 따라 제어



멀티 모니터링 및 제어

여러 원격지에서 동시에 모니터링 및 WEB 제어, 스케줄 제어, 제품 연동에 의해 제어 가능



Sollae IoT Gateway

소개

Sollae IoT Gateway 제품 특징 비교

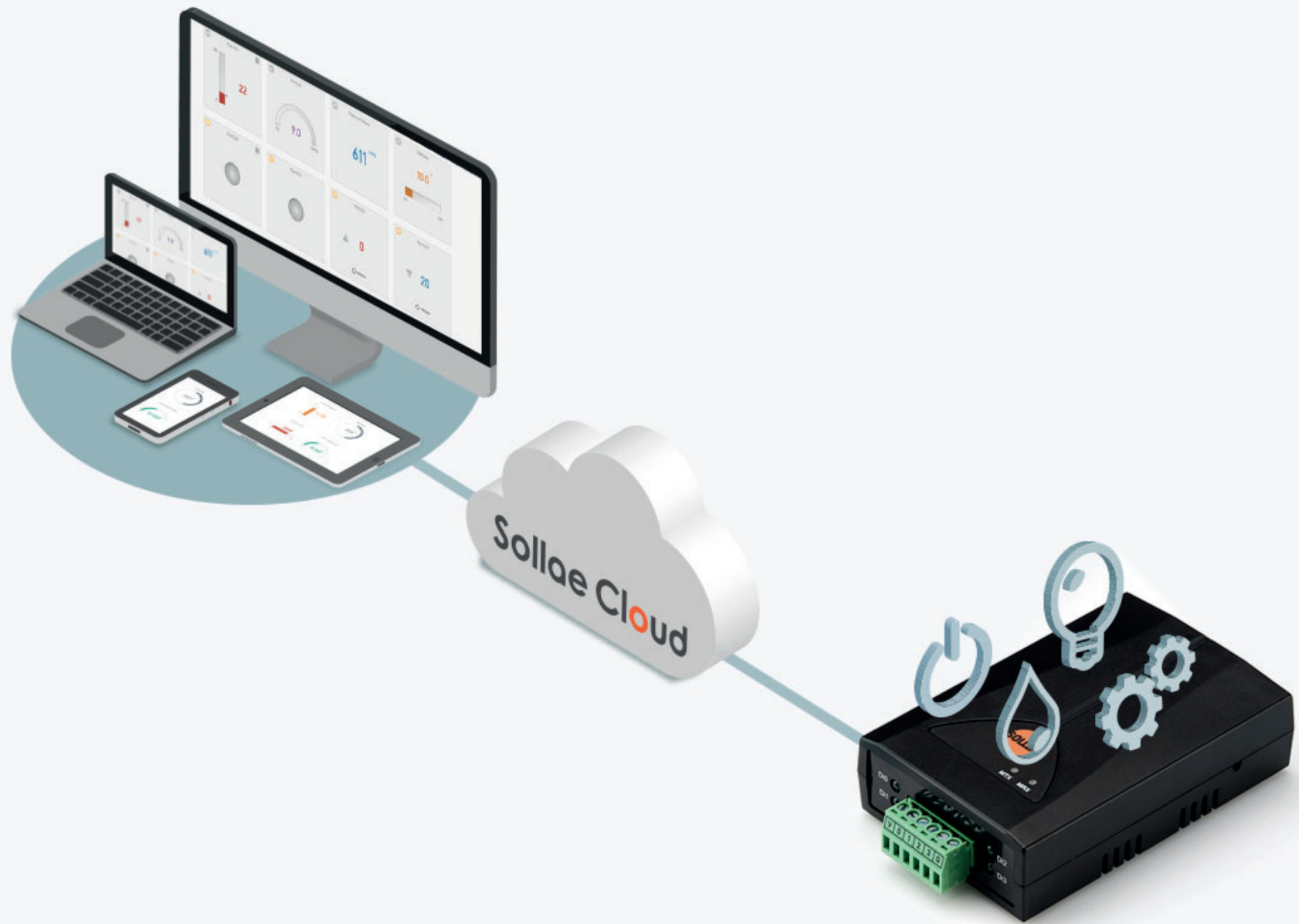
	SIG-5431	SIG-5441	SIG-5451	SIG-5601
실시간 모니터링	●	●	●	●
원격 제어	—	—	●	●
카운터 기능	—	●	—	●
스케줄에 따른 자동화	—	—	●	●
사용자 정의 이벤트	●	●	●	●
이벤트 기반 액션	—	—	●	●
알람	●	●	●	●



SIG-5431

Analog Input I/O Gateway

어디서든 아날로그 센서 값 모니터링



SIG-5441

Digital Input I/O Gateway

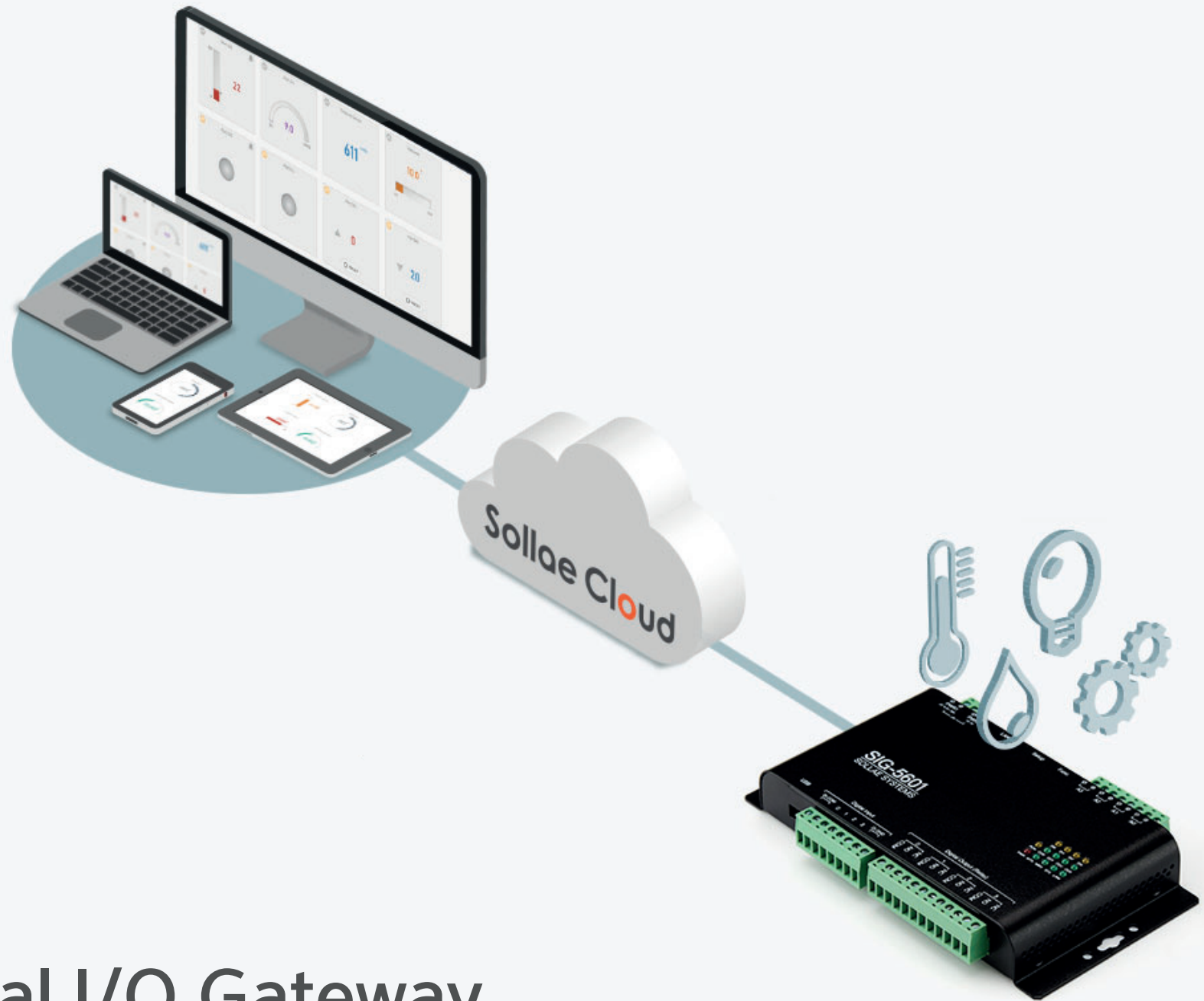
어디서든 디지털 입력 값 모니터링



SIG-5451

Remote Output Controller

어디서든 출력포트 제어 가능



SIG-5601

Analog Digital I/O Gateway

어디서든 아날로그/디지털 센서 값 모니터링 및 출력포트 제어